

Dane aktualne na dzień: 18-04-2026 13:56

Link do produktu: <https://mcourt.eu/ledcourt-lampa-led-do-oswietlenia-300-lx-p-2395.html>

LED COURT **120** LM/Watt



**2** LATA  
GWARANCJI

## Ledcourt lampa LED do oświetlenia 300 lx

Cena brutto	<b>750,00 zł</b>
Cena netto	<b>609,76 zł</b>
Status	<b>Na zamówienie</b>
Czas wysyłki	<b>5 dni</b>
Numer katalogowy	<b>21613</b>
Producent	<b>Ledcourt</b>

Opis produktu

## LAMPA LEDCOURT

(Cena obejmuje 1 lampę)

## SPECYFIKACJA TECHNICZNA (JEDNEJ LAMPY):

- Wymiary lampy (długość x szerokość x wysokość)[mm]: 529 x 415 x 55
- Waga netto [kg]: 7
- Napięcie wejściowe: AC 220 ÷ 240 V
- Temperatura pracy: -30°C ÷ 35°C
- Współczynnik barwy (CRI): Ra>80
- Anodowana konstrukcja aluminiowa
- Producent diód: Samsung
- Czas pracy (trwałość): > 30 000 godzin

**TABELA WYBORU OŚWIETLENIA**

TABELA WYBORU OŚWIETLENIA	Ilość lamp	Moc (oprawa)	lm/W	Moc (system)	Ilość lm (oprawa)	lm (system)	żywność	Cena netto (oprawa)	C
System oświetlenia kortów Standard 200 lx	8	200W	120	1600W	24 000	192 000	> 30 000 h		
System oświetlenia kortów Standard 300 lx	8	300W	120	2400W	36 000	288 000	> 30 000 h		
System oświetlenia kortów PRO 500 lx	12	200W	138	2400W	27 600	331 200	> 50 000 h		

## UWAGA: Zamieszczony projekt jest oświetleniem jednego kortu zewnętrznego.

Oświetlenie dające 300 luksów jest minimalnym poziomem do komfortowego przeprowadzenia rozgrywki bądź treningu. W proponowanym przez nas systemie oświetlenia zastosowaliśmy lampy umieszczone na czterech słupach o wysokości 5 - 6m. rozmieszczonych wokół całego kortu. Każdy słup wyposażony w dwie lampy o mocy 300W. generują wystarczające światło by kort był odpowiednio doświetlony, nie oślepiając przy tym zawodników, sędziów i kibiców.

W projekcie wykorzystane są lampy Ledcourt Standard+ 300W

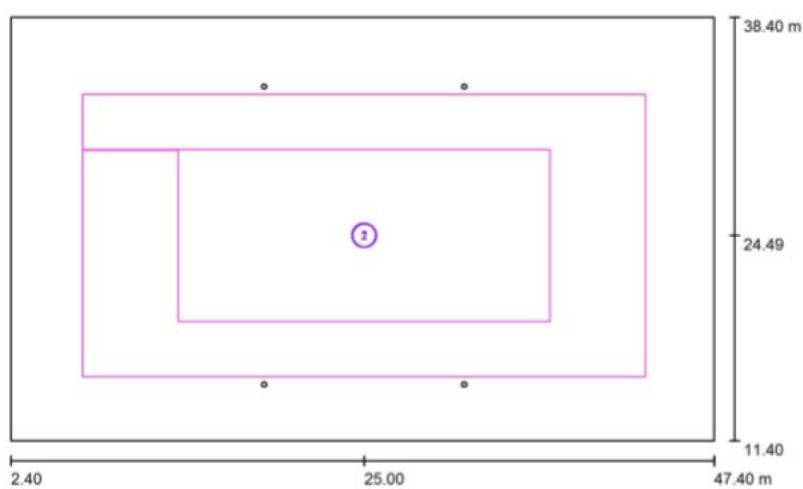
Ledcourt jest niemieckim producentem profesjonalnych lamp LED, projektowanych z myślą o oświetleniu kortów tenisowych. Wieloletnie doświadczenie połączone ze świetnymi komponentami owocuje lampami o bezkonkurencyjnej jakości świetlnej.

PROJEKT GRAFICZNY OŚWIETLENIA

## SPECYFIKACJA TECHNICZNA (CAŁEGO SYSTEMU):

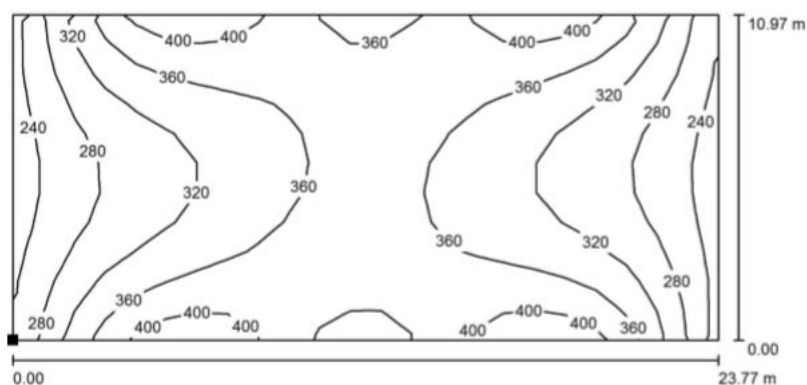
- Strumień świetlny (Oprawa): 36 000 lm
- Strumień świetlny (Lampy): 288 000 lm
- Moc opraw: 300 W
- Klasyfikacja oświetleń CIE: 100
- Kod Flux CIE: 72 93 98 100 100
- Ilość słupów (opcjonalnie): 4
- Ilość lamp: 8
- Wysokość słupów: 5-6 m

### ROZMIESZCZENIE SŁUPÓW NA KORCIE



Skala 1 : 322

### ROZPROWADZENIE ŚWIATŁA NA KORCIE

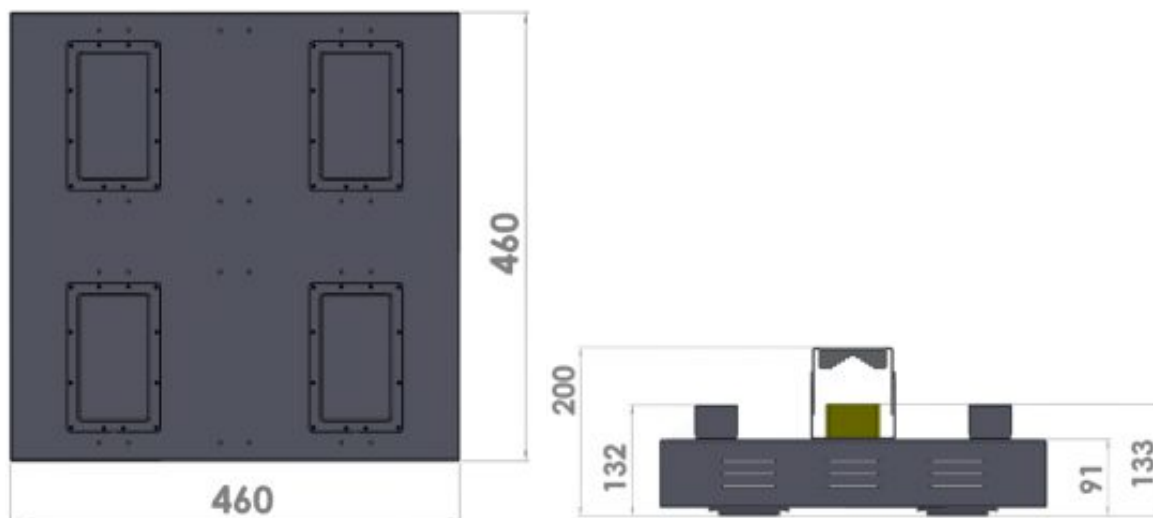


## SPECYFIKACJA

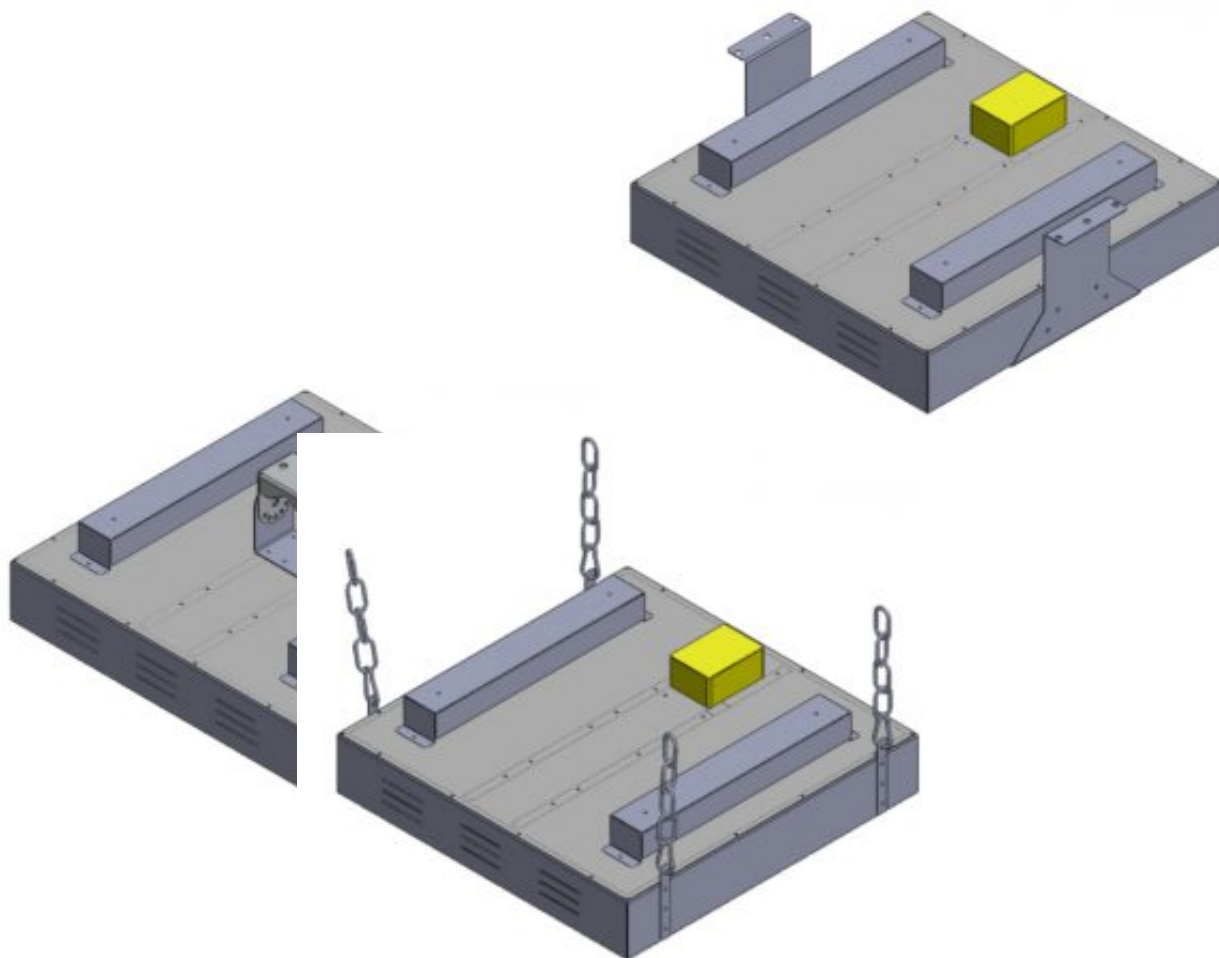
Napięcie wejściowe  
Klasa izolacji  
Temperatura pracy  
Współczynnik barwy (CRI)  
Czas pracy(trwałość)  
Temperatura barwowa  
Materiał struktury  
Materiał wykończenia  
Producent diod

AC 220 ÷ 240 V  
I  
-20°C ÷ 35°C  
Ra > 80  
> 50 000 godzin  
5000K | 4000K | inna na zamówienie  
konstrukcja aluminiowa  
możliwa wersja z lakierowanym lub anodowanym korpusem  
Samsung

## RYSUNKI TECHNICZNE



## MOCOWANIE



## KRZYWA ROZSYŁU ŚWIATŁA

