

Link do produktu: <https://mcourt.eu/system-oswietlenia-ledcourt-pro-tv-na-korty-otwarte-500lx-p-1939.html>

System oświetlenia Ledcourt Pro TV na korty otwarte | 500lx



Status	Na zamówienie
Czas wysyłki	14 dni
Numer katalogowy	23461
Producent	Ledcourt

Opis produktu

Oświetlenie dające 500 luksów jest poziomem oświetlenia wymaganym przy rozgrywkach turniejowych. W proponowanym przez nas systemie oświetlenia zastosowaliśmy lampy umieszczone na czterech słupach o wysokości 6 - 8 m. rozmieszczonych wokół całego kortu. Każdy słup wyposażony w trzy lampy o mocy 240 W. generują wystarczające światło by kort był odpowiednio doświetlony, nie oślepiając przy tym zawodników, sędziów i kibiców.

W projekcie wykorzystane są lampy **Ledcourt LED RC 200**.

Ledcourt jest niemieckim producentem profesjonalnych lamp LED, projektowanych z myślą o oświetleniu kortów tenisowych. Wieloletnie doświadczenie połączone ze świetnymi komponentami owocuje lampami o bezkonkurencyjnej jakości świetlnej.

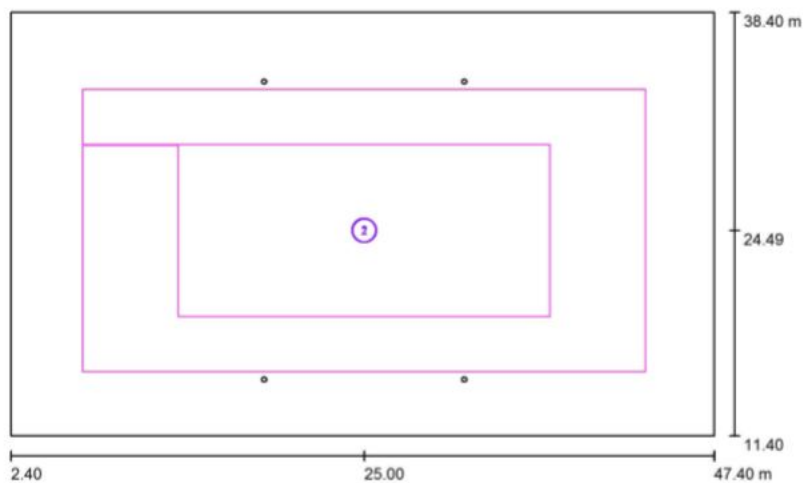
PROJEKT GRAFICZNY OŚWIETLENIA

SPECYFIKACJA TECHNICZNA (CAŁEGO SYSTEMU):

- Strumień świetlny (Oprawa): 29 600 lm
- Strumień świetlny (Lampy): 355 200 lm
- Moc opraw: 200 W
- Klasyfikacja oświetleń CIE: 100
- Kod Flux CIE: 72 93 98 100 100
- Ilość słupów: 4
- Ilość lamp: 12
- Wysokość słupów: 6 - 8 m

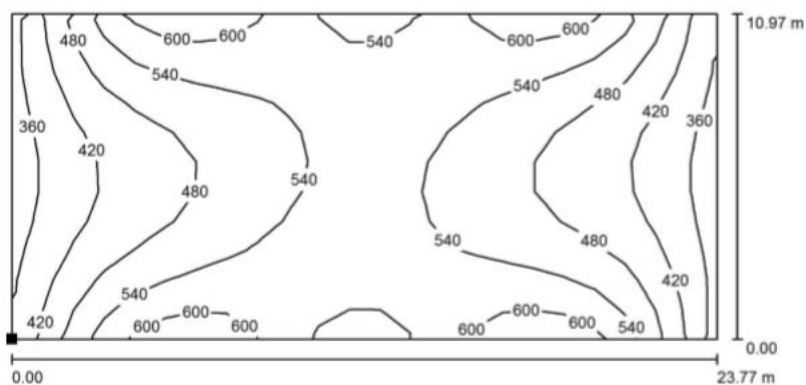
SYSTEM NA 500 LUKSÓW POSIADA PRZEŁĄCZNIK DO POZIOMU 300 LUKSÓW. DZIĘKI TEMU PRZY MNIEJ WYMAGAJĄCYCH ROZGRYWKACH MOŻLIWE JEST MNIEJSZE DOŚWIETLENIE, A CO ZA TYM IDZIE MNIEJSZY POBÓR PRĄDU.

ROZMIESZCZENIE SŁUPÓW NA KORCIE



Skala 1 : 322

ROZPROWADZENIE ŚWIATŁA NA KORCIE



Wartości Lux, Skala 1 : 170

ZASTOSOWANE LAMPY:

W przedstawionym projekcie zastosowane są lampy generujące 148 lm / W



SPECYFIKACJA TECHNICZNA (JEDNEJ LAMPY):

- Wymiary lampy (dług. x szer. x wys.)[mm]: 658 x 414 x 145
- Waga netto [kg]: 7
- Napięcie wejściowe: AC 220 ÷ 240 V
- Temperatura pracy: -30°C ÷ 35°C
- Współczynnik barwy (CRI): Ra>80
- Anodowana konstrukcja aluminiowa
- *możliwa wersja z lakierowanym korpusem*
- Producent diód: Samsung
- Czas pracy (trwałość): > 50 000 godzin
- Soczewka: 90x90s

Dostępne kolory

Oferujemy możliwość polakierowania obudowy lamp na dowolny kolor z naszej palety barw. Lampy standardowo są w kolorze aluminiowym.

Dostępne kolory to Złamana Biel, Matowa Czern, Zieleń Wimbledon, Aluminiowy.



KRZYWA ROZSYŁU ŚWIATŁA

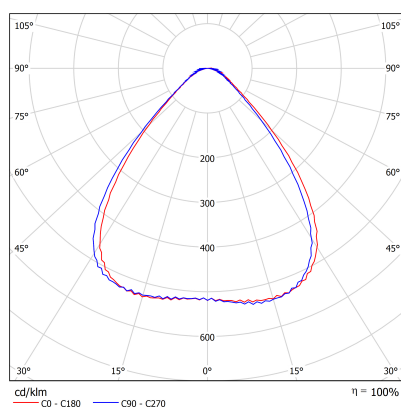


TABELA WYBORU OŚWIETLENIA

	Ilość lamp	Moc (oprawa)	lm/W	Moc (system)	Ilość lm (oprawa)	lm (system)	żywność	Cena netto (oprawa)	C
System oświetlenia kortów	8	200W	120	1600W	24 000	192 000	> 30 000 h	700 zł	(
Standard System oświetlenia kortów	8	300W	120	2400W	36 000	288 000	> 30 000 h	1 400 zł	1
Standard+ System oświetlenia kortów PRO TV	12	200W	138	2400W	27 600	331 200	> 50 000 h	1 950 zł	2

UWAGA: Zamieszczony projekt jest oświetleniem jednego kortu zewnętrznego.

Produkt posiada dodatkowe opcje:

Kolor: Aluminiowy , Matowa Czerń , Zieleń Wimbledon , Złamana Biel

Komplet kabli: Brak , OMY miękki , YDYP twardy

Komplet słupów: Brak , Słup aluminiowy 6m , Słup aluminiowy 8m

Fundamenty pod słupy: Brak , Komplet fundamentów pod słupy

Adaptory do montażu opraw: Brak , Komplet adapterów

Dlaczego oświetlenie jest ważne

Nie ma możliwości czerpania przyjemności z rozgrywki bez dobrego oświetlenia, czy to na trybunach, w domu przed ekranem, czy bezpośrednio grając. Oświetlenie dobrej jakości jest wymagane do przeprowadzenia rozgrywek na odpowiednim poziomie oraz osiągnięcia najlepszych wyników.

Odpowiednie oświetlenie powinno zapewniać doskonałą widoczność każdego miejsca nie rozpraszając i nie oślepiając przy tym zawodników, sędziów oraz kibiców.

Jakość zastosowanych instalacji oświetlenia jest jednym z głównych czynników określających jakość obiektu sportowego.

Niestety często problem oświetlenia nie jest traktowany z odpowiednią uwagą. Praktyka chęci oszczędzenia zawsze kończy się z dodatkowymi kosztami, ponieważ prędzej czy później użytkownicy zażądają usprawnienia lub po prostu przestaną z obiektu korzystać co skutkuje dwukrotnym przeprowadzeniem prac. Podczas projektowania budowy czy renowacji warto zastanowić się nad instalacjami energooszczędnymi, są one odpowiednio droższe ale dzięki nim straty energetyczne mogą być ograniczone do minimum, przez co rachunki będą niższe.